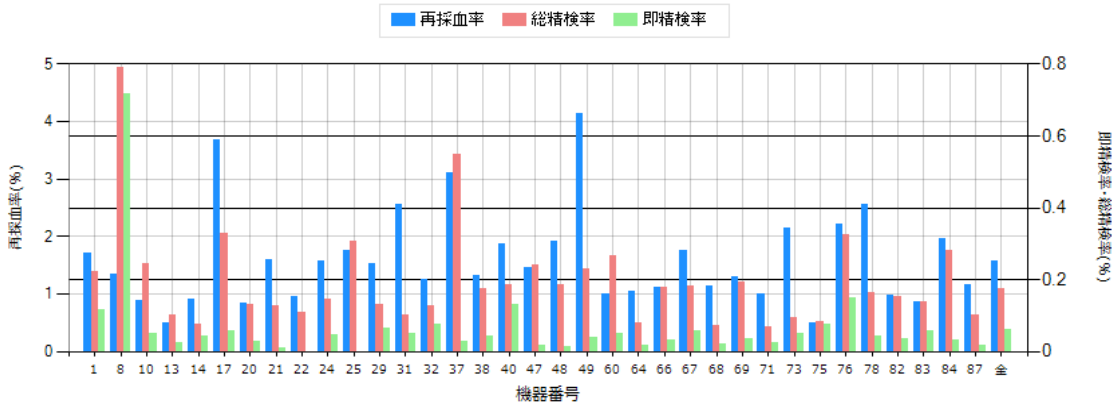


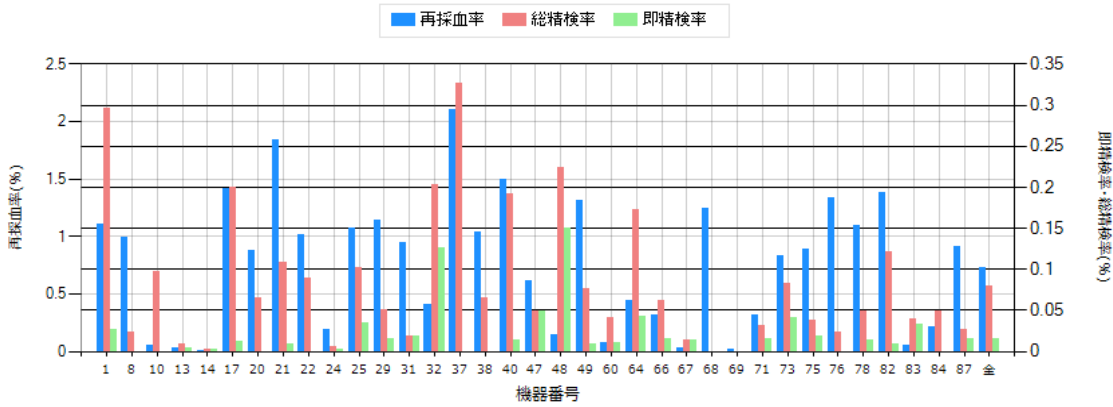
全施設集計結果口	検体数	再採血数	即精検数	再採血後精検数	総精検数	発見患者数	再採血率	即精検率	再採血後精検率	総精検率	発見頻度	陽性適中率
先天性甲状腺機能低下症	737,594	11,559	459	833	1,292	381	1.56712	0.06222	0.11293	0.17516	1:1936	29.49
先天性副腎過形成症	737,594	5,355	111	479	590	35	0.726	0.01504	0.06494	0.07998	1:21074	5.93
ガラクトース血症	737,594	2,959	44	136	180	14	0.40116	0.00596	0.01843	0.0244	1:52685	7.78
TMS全疾患(実数)	737,594	1,964	193	201	394	67	0.26627	0.02616	0.02725	0.05341	1:11009	17.01
全疾患	737,594	21,837	807	1,649	2,456	497	2.96057	0.1094	0.22356	0.33297	1:1484	20.24

先天性甲状腺機能低下症



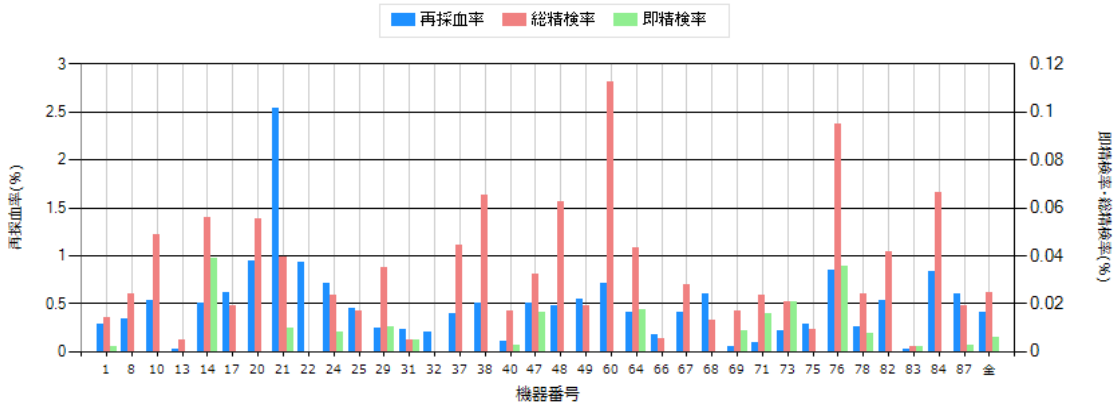
機器No.□	検体数□	再採血数	即精検数	再採血後 精検数	総精検数	発見患者数	再採血率	即精検率	再採血後 精検率	総精検率	発見頻度	陽性適中率 (PPV)
1	48,654	836	56	53	109	19	1.71825	0.11509	0.10893	0.22403	1:2561	17.43
8	12,546	169	90	9	99	3	1.34704	0.71736	0.07173	0.78909	1:4182	3.03
10	2,058	18	1	4	5	4	0.87463	0.04859	0.19436	0.24295	1:515	80
13	82,116	412	20	64	84	44	0.50172	0.02435	0.07793	0.10229	1:1866	52.38
14	35,828	326	15	12	27	16	0.9099	0.04186	0.03349	0.07536	1:2239	59.26
17	51,868	1,914	29	141	170	-	3.69013	0.05591	0.27184	0.32775	-	-
20	10,820	90	3	11	14	15	0.83179	0.02772	0.10166	0.12939	1:721	107.14
21	10,195	162	1	12	13	-	1.58901	0.0098	0.1177	0.12751	-	-
22	5,603	53	0	6	6	-	0.94592	-	0.10708	0.10708	-	-
24	60,207	940	27	61	88	-	1.56128	0.04484	0.10131	0.14616	-	-
25	5,852	103	0	18	18	5	1.76008	-	0.30758	0.30758	1:1170	27.78
29	19,981	304	13	13	26	12	1.52144	0.06506	0.06506	0.13012	1:1665	46.15
31	22,048	566	11	11	22	12	2.56712	0.04989	0.04989	0.09978	1:1837	54.55
32	3,942	49	3	2	5	4	1.24302	0.0761	0.05073	0.12683	1:986	80
37	6,738	209	2	35	37	11	3.10181	0.02968	0.51944	0.54912	1:613	29.73
38	4,606	61	2	6	8	5	1.32435	0.04342	0.13026	0.17368	1:921	62.5
40	35,309	658	46	20	66	24	1.86354	0.13027	0.05664	0.18692	1:1471	36.36
47	6,188	90	1	14	15	3	1.45442	0.01616	0.22624	0.2424	1:2063	20
48	8,017	154	1	14	15	6	1.92091	0.01247	0.17462	0.1871	1:1336	40
49	10,372	430	4	20	24	16	4.14577	0.03856	0.19282	0.23139	1:648	66.67
60	9,792	99	5	21	26	11	1.01102	0.05106	0.21446	0.26552	1:890	42.31
64	11,599	120	2	7	9	9	1.03457	0.01724	0.06035	0.07759	1:1289	100
66	19,259	214	6	28	34	18	1.11116	0.03115	0.14538	0.17654	1:1070	52.94
67	7,160	125	4	9	13	5	1.74581	0.05586	0.12569	0.18156	1:1432	38.46
68	15,492	175	3	8	11	6	1.12961	0.01936	0.05163	0.071	1:2582	54.55
69	11,868	154	4	19	23	19	1.2976	0.0337	0.16009	0.19379	1:625	82.61
71	12,820	129	3	6	9	-	1.00624	0.0234	0.0468	0.0702	-	-
73	9,643	207	5	4	9	4	2.14663	0.05185	0.04148	0.09333	1:2411	44.44
75	10,670	54	8	1	9	6	0.50609	0.07497	0.00937	0.08434	1:1778	66.67
76	16,906	375	25	30	55	17	2.21814	0.14787	0.17745	0.32532	1:994	30.91
78	41,336	1,054	18	49	67	22	2.54983	0.04354	0.11854	0.16208	1:1879	32.84
82	33,748	326	12	40	52	19	0.96598	0.03555	0.11852	0.15408	1:1776	36.54
83	51,154	436	30	40	70	18	0.85232	0.05864	0.07819	0.13684	1:2842	25.71
84	6,046	118	2	15	17	7	1.9517	0.03307	0.24809	0.28117	1:864	41.18
87	37,153	429	7	30	37	21	1.15468	0.01884	0.08074	0.09958	1:1769	56.76
全体	737,594	11,559	459	833	1,292	381	1.56712	0.06222	0.11293	0.17516	1:1936	29.49
						max	4.14577	0.71736	0.51944	0.78909		107.14
						min	0.50172	0.0098	0.00937	0.0702		3.03

先天性副腎過形成症

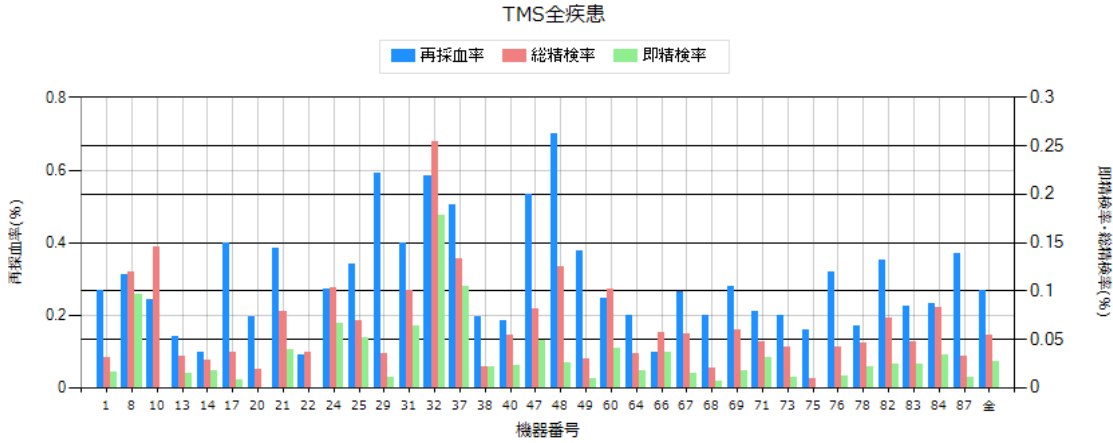


機器No.□	検体数□	再採血数	即精検数	再採血後 精検数	総精検数	発見患者数	再採血率	即精検率	再採血後 精検率	総精検率	発見頻度	陽性適中率 (PPV)
1	48,654	537	13	131	144	4	1.10371	0.02671	0.26924	0.29596	1:12164	2.78
8	12,546	125	0	3	3	0	0.99633	-	0.02391	0.02391	-	0
10	2,058	1	0	2	2	0	0.04859	-	0.09718	0.09718	-	0
13	82,116	25	3	5	8	3	0.03044	0.00365	0.00608	0.00974	1:27372	37.5
14	35,828	1	1	0	1	0	0.00279	0.00279	-	0.00279	-	0
17	51,868	736	6	98	104	-	1.41898	0.01156	0.18894	0.2005	-	-
20	10,820	95	0	7	7	0	0.878	-	0.06469	0.06469	-	0
21	10,195	188	1	10	11	-	1.84404	0.0098	0.09808	0.10789	-	-
22	5,603	57	0	5	5	-	1.01731	-	0.08923	0.08923	-	-
24	60,207	112	2	2	4	-	0.18602	0.00332	0.00332	0.00664	-	-
25	5,852	63	2	4	6	-	1.07655	0.03417	0.06835	0.10252	-	-
29	19,981	229	3	7	10	1	1.14608	0.01501	0.03503	0.05004	1:19981	10
31	22,048	208	4	0	4	2	0.94339	0.01814	-	0.01814	1:11024	50
32	3,942	16	5	3	8	0	0.40588	0.12683	0.0761	0.20294	-	0
37	6,738	142	0	22	22	0	2.10745	-	0.3265	0.3265	-	0
38	4,606	48	0	3	3	0	1.04211	-	0.06513	0.06513	-	0
40	35,309	529	5	63	68	3	1.4982	0.01416	0.17842	0.19258	1:11770	4.41
47	6,188	38	3	0	3	2	0.61409	0.04848	-	0.04848	1:3094	66.67
48	8,017	12	12	6	18	-	0.14968	0.14968	0.07484	0.22452	-	-
49	10,372	136	1	7	8	-	1.31122	0.00964	0.06748	0.07713	-	-
60	9,792	8	1	3	4	1	0.08169	0.01021	0.03063	0.04084	1:9792	25
64	11,599	52	5	15	20	1	0.44831	0.0431	0.12932	0.17242	1:11599	5
66	19,259	61	3	9	12	3	0.31673	0.01557	0.04673	0.0623	1:6420	25
67	7,160	2	1	0	1	1	0.02793	0.01396	-	0.01396	1:7160	100
68	15,492	192	0	0	0	0	1.23934	-	-	-	-	-
69	11,868	2	0	0	0	0	0.01685	-	-	-	-	-
71	12,820	41	2	2	4	1	0.31981	0.0156	0.0156	0.0312	1:12820	25
73	9,643	80	4	4	8	0	0.82961	0.04148	0.04148	0.08296	-	0
75	10,670	95	2	2	4	1	0.89034	0.01874	0.01874	0.03748	1:10670	25
76	16,906	225	0	4	4	1	1.33088	-	0.02366	0.02366	1:16906	25
78	41,336	451	6	14	20	1	1.09105	0.01451	0.03386	0.04838	1:41336	5
82	33,748	466	3	38	41	3	1.38082	0.00888	0.11259	0.12148	1:11249	7.32
83	51,154	29	17	3	20	1	0.05669	0.03323	0.00586	0.03909	1:51154	5
84	6,046	13	0	3	3	0	0.21501	-	0.04961	0.04961	-	0
87	37,153	340	6	4	10	6	0.91513	0.01614	0.01076	0.02691	1:6192	60
全体	737,594	5,355	111	479	590	35	0.726	0.01504	0.06494	0.07998	1:21074	5.93
						max	2.10745	0.14968	0.3265	0.3265		100
						min	0.00279	0.00279	0.00332	0.00279		0

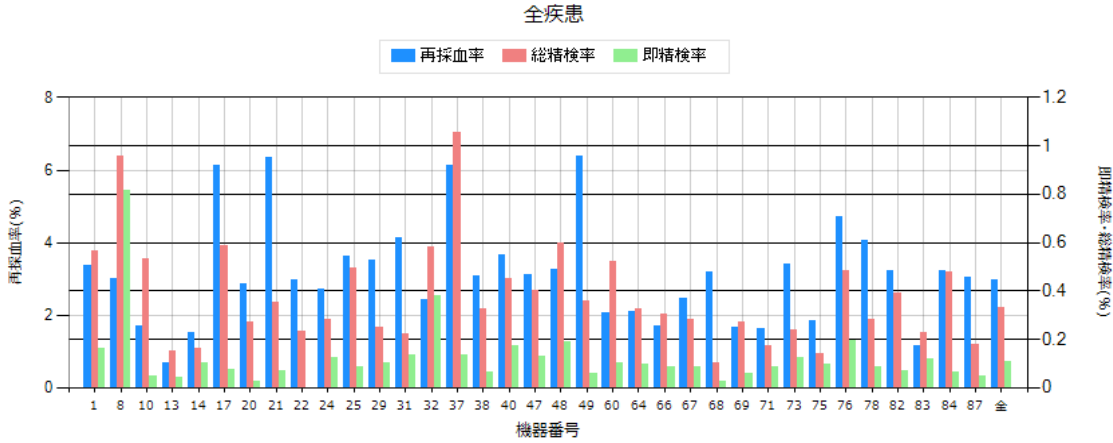
ガラクトース血症



機器No.□	検体数□	再採血数	即精検数	再採血後 精検数	総精検数	発見患者数	再採血率	即精検率	再採血後 精検率	総精検率	発見頻度	陽性適中率 (PPV)
1	48,654	140	1	6	7	2	0.28774	0.00205	0.01233	0.01438	1:24327	28.57
8	12,546	42	0	3	3	3	0.33476	-	0.02391	0.02391	1:12546	33.33
10	2,058	11	0	1	1	0	0.53449	-	0.04859	0.04859	-	0
13	82,116	17	0	4	4	-	0.0207	-	0.00487	0.00487	-	-
14	35,828	180	14	6	20	0	0.5024	0.03907	0.01674	0.05582	-	0
17	51,868	319	0	10	10	-	0.61502	-	0.01927	0.01927	-	-
20	10,820	102	0	6	6	0	0.94269	-	0.05545	0.05545	-	0
21	10,195	259	1	3	4	-	2.54046	0.0098	0.02942	0.03923	-	-
22	5,603	52	0	0	0	-	0.92807	-	-	-	-	-
24	60,207	429	5	9	14	-	0.71254	0.0083	0.01494	0.02325	-	-
25	5,852	26	0	1	1	-	0.44429	-	0.01708	0.01708	-	-
29	19,981	49	2	5	7	3	0.24523	0.01	0.02502	0.03503	1:6660	42.86
31	22,048	52	1	0	1	-	0.23584	0.00453	-	0.00453	-	-
32	3,942	8	0	0	0	0	0.20294	-	-	-	-	-
37	6,738	27	0	3	3	0	0.40071	-	0.04452	0.04452	-	0
38	4,606	23	0	3	3	0	0.49934	-	0.06513	0.06513	-	0
40	35,309	36	1	5	6	2	0.10195	0.00283	0.01416	0.01699	1:17655	33.33
47	6,188	31	1	1	2	-	0.50096	0.01616	0.01616	0.03232	-	-
48	8,017	38	0	5	5	-	0.47399	-	0.06236	0.06236	-	-
49	10,372	56	0	2	2	-	0.53991	-	0.01928	0.01928	-	-
60	9,792	70	0	11	11	0	0.71486	-	0.11233	0.11233	-	0
64	11,599	47	2	3	5	0	0.4052	0.01724	0.02586	0.0431	-	0
66	19,259	34	0	1	1	0	0.17654	-	0.00519	0.00519	-	0
67	7,160	29	0	2	2	-	0.40502	-	0.02793	0.02793	-	-
68	15,492	93	0	2	2	0	0.6003	-	0.0129	0.0129	-	0
69	11,868	6	1	1	2	1	0.05055	0.00842	0.00842	0.01685	1:11868	50
71	12,820	12	2	1	3	1	0.0936	0.0156	0.0078	0.0234	1:12820	33.33
73	9,643	21	2	0	2	0	0.21777	0.02074	-	0.02074	-	0
75	10,670	31	0	1	1	0	0.29053	-	0.00937	0.00937	-	0
76	16,906	144	6	10	16	2	0.85176	0.03549	0.05915	0.09464	1:8453	12.5
78	41,336	107	3	7	10	1	0.25885	0.00725	0.01693	0.02419	1:41336	10
82	33,748	181	0	14	14	1	0.53632	-	0.04148	0.04148	1:33748	7.14
83	51,154	12	1	0	1	0	0.02345	0.00195	-	0.00195	-	0
84	6,046	50	0	4	4	0	0.82699	-	0.06615	0.06615	-	0
87	37,153	225	1	6	7	0	0.6056	0.00269	0.01614	0.01884	-	0
全体	737,594	2,959	44	136	180	14	0.40116	0.00596	0.01843	0.0244	1:52685	7.78
						max	2.54046	0.03907	0.11233	0.11233		50
						min	0.0207	0.00195	0.00487	0.00195		0



機器No.□	検体数□	再採血数	即精検数	再採血後 精検数	総精検数	発見患者数	再採血率	即精検率	再採血後 精検率	総精検率	発見頻度	陽性適中率 (PPV)
1	48,654	130	8	7	15	8	0.26719	0.01644	0.01438	0.03082	1:6082	53.33
8	12,546	39	12	3	15	-	0.31085	0.09564	0.02391	0.11956	-	-
10	2,058	5	0	3	3	0	0.24295	-	0.14577	0.14577	-	0
13	82,116	116	12	15	27	6	0.14126	0.01461	0.01826	0.03288	1:13686	22.22
14	35,828	35	6	4	10	5	0.09768	0.01674	0.01116	0.02791	1:7166	50
17	51,868	206	4	15	19	-	0.39716	0.00771	0.02891	0.03663	-	-
20	10,820	21	0	2	2	0	0.19408	-	0.01848	0.01848	-	0
21	10,195	39	4	4	8	-	0.38254	0.03923	0.03923	0.07846	-	-
22	5,603	5	0	2	2	-	0.08923	-	0.03569	0.03569	-	-
24	60,207	163	40	22	62	-	0.27073	0.06643	0.03654	0.10297	-	-
25	5,852	20	3	1	4	2	0.34176	0.05126	0.01708	0.06835	1:2926	50
29	19,981	118	2	5	7	0	0.59056	0.01	0.02502	0.03503	-	0
31	22,048	88	14	8	22	4	0.39912	0.06349	0.03628	0.09978	1:5512	18.18
32	3,942	23	7	3	10	-	0.58346	0.17757	0.0761	0.25367	-	-
37	6,738	34	7	2	9	0	0.5046	0.10388	0.02968	0.13357	-	0
38	4,606	9	1	0	1	1	0.19539	0.02171	-	0.02171	1:4606	100
40	35,309	65	8	11	19	6	0.18408	0.02265	0.03115	0.05381	1:5885	31.58
47	6,188	33	3	2	5	2	0.53329	0.04848	0.03232	0.0808	1:3094	40
48	8,017	56	2	8	10	2	0.69851	0.02494	0.09978	0.12473	1:4009	20
49	10,372	39	1	2	3	1	0.37601	0.00964	0.01928	0.02892	1:10372	33.33
60	9,792	24	4	6	10	0	0.24509	0.04084	0.06127	0.10212	-	0
64	11,599	23	2	2	4	3	0.19829	0.01724	0.01724	0.03448	1:3866	75
66	19,259	19	7	4	11	3	0.09865	0.03634	0.02076	0.05711	1:6420	27.27
67	7,160	19	1	3	4	-	0.26536	0.01396	0.04189	0.05586	-	-
68	15,492	31	1	2	3	1	0.2001	0.00645	0.0129	0.01936	1:15492	33.33
69	11,868	33	2	5	7	2	0.27805	0.01685	0.04213	0.05898	1:5934	28.57
71	12,820	27	4	2	6	1	0.2106	0.0312	0.0156	0.0468	1:12820	16.67
73	9,643	19	1	3	4	0	0.19703	0.01037	0.03111	0.04148	-	0
75	10,670	17	0	1	1	0	0.15932	-	0.00937	0.00937	-	0
76	16,906	54	2	5	7	2	0.31941	0.01183	0.02957	0.0414	1:8453	28.57
78	41,336	70	9	10	19	4	0.16934	0.02177	0.02419	0.04596	1:10334	21.05
82	33,748	119	8	16	24	4	0.35261	0.0237	0.04741	0.07111	1:8437	16.67
83	51,154	114	12	12	24	7	0.22285	0.02345	0.02345	0.04691	1:7308	29.17
84	6,046	14	2	3	5	3	0.23155	0.03307	0.04961	0.08269	1:2015	60
87	37,153	137	4	8	12	0	0.36874	0.01076	0.02153	0.03229	-	0
全体	737,594	1,964	193	201	394	67	0.26627	0.02616	0.02725	0.05341	1:11009	17.01
						max	0.69851	0.17757	0.14577	0.25367		100
						min	0.08923	0.00645	0.00937	0.00937		0



機器No.□	検体数□	再採血数	即精検数	再採血後 精検数	総精検数	発見患者数	再採血率	即精検率	再採血後 精検率	総精検率	発見頻度	陽性適中率 (PPV)
1	48,654	1,643	78	197	275	33	3.3769	0.16031	0.40489	0.56521	1:1474	12
8	12,546	375	102	18	120	4	2.989	0.813	0.14347	0.95648	1:3137	3.33
10	2,058	35	1	10	11	4	1.70068	0.04859	0.4859	0.53449	1:515	36.36
13	82,116	570	35	88	123	53	0.69414	0.04262	0.10716	0.14978	1:1549	43.09
14	35,828	542	36	22	58	21	1.51278	0.10048	0.0614	0.16188	1:1706	36.21
17	51,868	3,175	39	264	303	-	6.1213	0.07519	0.50898	0.58417	-	-
20	10,820	308	3	26	29	15	2.84658	0.02772	0.24029	0.26802	1:721	51.72
21	10,195	648	7	29	36	-	6.35605	0.06866	0.28445	0.35311	-	-
22	5,603	167	0	13	13	-	2.98054	-	0.23201	0.23201	-	-
24	60,207	1,644	74	94	168	-	2.73057	0.1229	0.15612	0.27903	-	-
25	5,852	212	5	24	29	7	3.62269	0.08544	0.41011	0.49555	1:836	24.14
29	19,981	700	20	30	50	16	3.50332	0.10009	0.15014	0.25023	1:1249	32
31	22,048	914	30	19	49	18	4.1455	0.13606	0.08617	0.22224	1:1225	36.73
32	3,942	96	15	8	23	4	2.43531	0.38051	0.20294	0.58346	1:986	17.39
37	6,738	412	9	62	71	11	6.11457	0.13357	0.92015	1.05372	1:613	15.49
38	4,606	141	3	12	15	6	3.06122	0.06513	0.26052	0.32566	1:768	40
40	35,309	1,288	60	99	159	35	3.64779	0.16992	0.28038	0.45031	1:1009	22.01
47	6,188	192	8	17	25	7	3.10277	0.12928	0.27472	0.404	1:884	28
48	8,017	260	15	33	48	8	3.2431	0.1871	0.41162	0.59872	1:1002	16.67
49	10,372	661	6	31	37	17	6.37292	0.05784	0.29888	0.35672	1:610	45.95
60	9,792	201	10	41	51	12	2.05269	0.10212	0.4187	0.52083	1:816	23.53
64	11,599	242	11	27	38	13	2.08638	0.09483	0.23277	0.32761	1:892	34.21
66	19,259	328	16	42	58	24	1.70309	0.08307	0.21807	0.30115	1:802	41.38
67	7,160	175	6	14	20	6	2.44413	0.08379	0.19553	0.27932	1:1193	30
68	15,492	491	4	12	16	7	3.16937	0.02581	0.07745	0.10327	1:2213	43.75
69	11,868	195	7	25	32	22	1.64307	0.05898	0.21065	0.26963	1:539	68.75
71	12,820	209	11	11	22	3	1.63026	0.0858	0.0858	0.1716	1:4273	13.64
73	9,643	327	12	11	23	4	3.39106	0.12444	0.11407	0.23851	1:2411	17.39
75	10,670	197	10	5	15	7	1.84629	0.09372	0.04686	0.14058	1:1524	46.67
76	16,906	798	33	49	82	22	4.72021	0.19519	0.28983	0.48503	1:768	26.83
78	41,336	1,682	36	80	116	28	4.06909	0.08709	0.19353	0.28062	1:1476	24.14
82	33,748	1,092	23	108	131	27	3.23574	0.06815	0.32001	0.38817	1:1250	20.61
83	51,154	591	60	55	115	26	1.15533	0.11729	0.10751	0.22481	1:1967	22.61
84	6,046	195	4	25	29	10	3.22527	0.06615	0.41349	0.47965	1:605	34.48
87	37,153	1,131	18	48	66	27	3.04416	0.04844	0.12919	0.17764	1:1376	40.91
全体	737,594	21,837	807	1,649	2,456	497	2.96057	0.1094	0.22356	0.33297	1:1484	20.24
						max	6.37292	0.813	0.92015	1.05372		68.75
						min	0.69414	0.02581	0.04686	0.10327		3.33